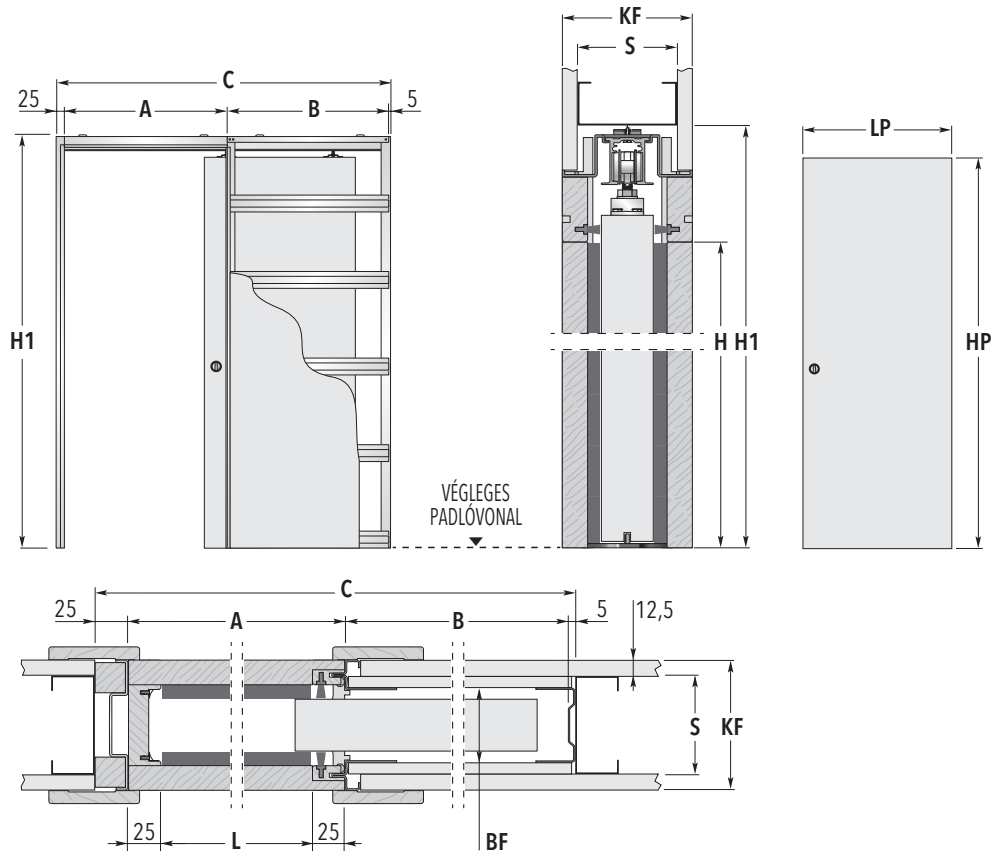


ECLISSE UNICO

TOKSZERKEZET GIPSZKARTONOS



STANDARD MÉRETEK

ÁTJÁRHATÓSÁGI MÉRET L x H	SZERKEZET KÜLMÉRETE		AJTÓLAP*		
	C x H1	A	B	LP	HP
600 x 2000/2100	1297 x 2090/2190	650	617	615 ÷ 635	2010/2110
650 x 2000/2100	1447 x 2090/2190	700	717	665 ÷ 735	2010/2110
700 x 2000/2100	1497 x 2090/2190	750	717	715 ÷ 735	2010/2110
750 x 2000/2100	1647 x 2090/2190	800	817	765 ÷ 835	2010/2110
800 x 2000/2100	1697 x 2090/2190	850	817	815 ÷ 835	2010/2110
850 x 2000/2100	1847 x 2090/2190	900	917	865 ÷ 935	2010/2110
900 x 2000/2100	1897 x 2090/2190	950	917	915 ÷ 935	2010/2110
950 x 2000/2100	2047 x 2090/2190	1000	1017	965 ÷ 1035	2010/2110
1000 x 2000/2100	2097 x 2090/2190	1050	1017	1015 ÷ 1035	2010/2110

ELÉRHETŐ VASTAGSÁGOK	KÉSZ FAL= KF	SZERKEZET= S	BELSŐ FÉSZEK= BF
	100	75	54
	125	100	79

Méretek mm - ben.



STANDARD MÉRETEEN KÍVÜLI

A szélesség 600 mm-től 1500 mm-ig, a magassága pedig 500 mm-től 2900 mm-ig (köztes méretlépték 50 mm) a csomagolás és a belső házak a táblázattól eltérnek.



FIGYELMEZTETÉSEK

- ▶ A tolóajtó fészek szélessége 54 mm akkor 40 mm vastag ajtólap készíthető (beleértve az esetleges üvegtartó kereteket is).
- ▶ Ajtólap súlya standard görgővel 100 kg, igény szerint rendelhető 150 kg teherbírású.
- ▶ Az ECLISSE váz bármilyen standard ajtó panellel felszerelhető amit a piacon találunk.
- * A jelzett értékek fa ajtó panelhez tartoznak.



KIEGÉSZÍTŐK

- ▶ ECLISSE BIAS®
- ▶ ECLISSE BIAS®DS
- ▶ ECLISSE Push&Pull C
- ▶ Automata zár
- ▶ Motorizálás
- ▶ Security Profil